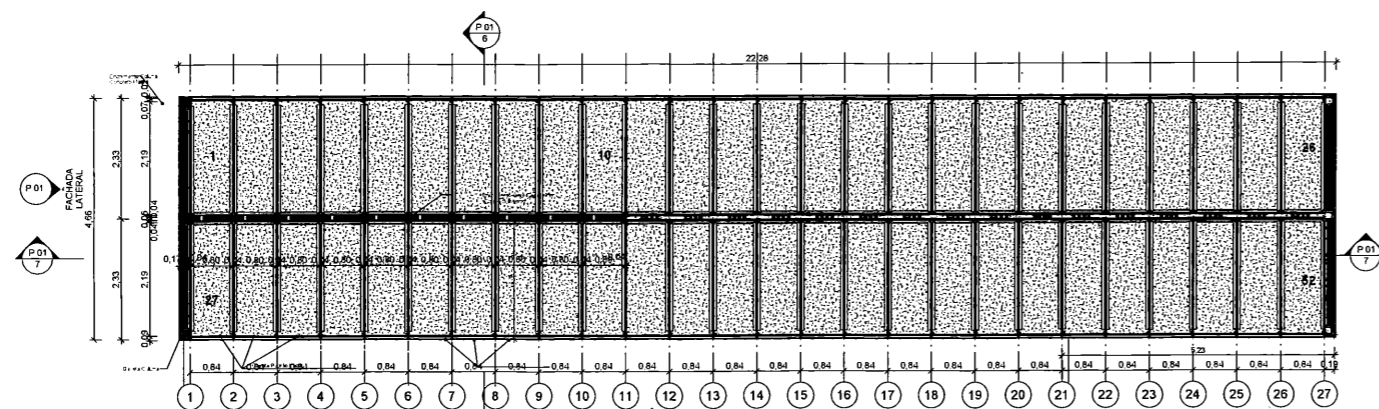
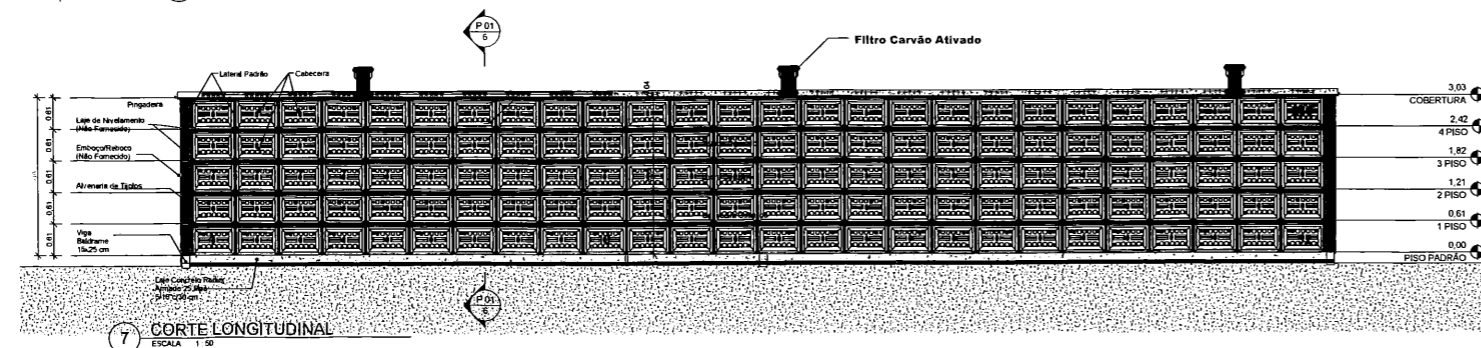


ARMAÇÃO DAS ESTRUTURAS
(Não Fornecido)
FUNDACÃO
ESCALA 1:50

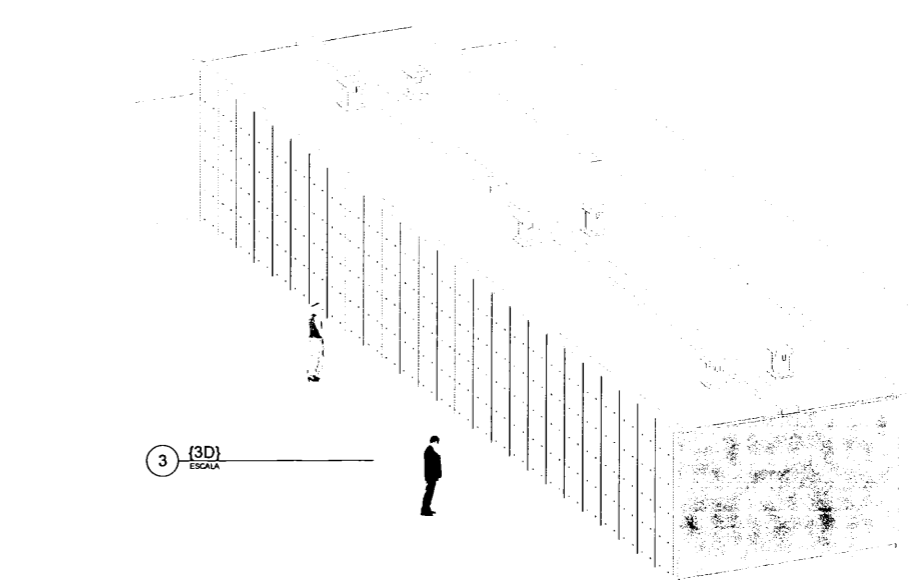


ÁREA = 103,82 m²
Bloco 26x2x5 = 260 Lóculos

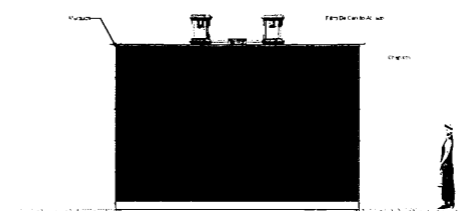
PLANTA BAIXA PISO PADRÃO
ESCALA 1:50



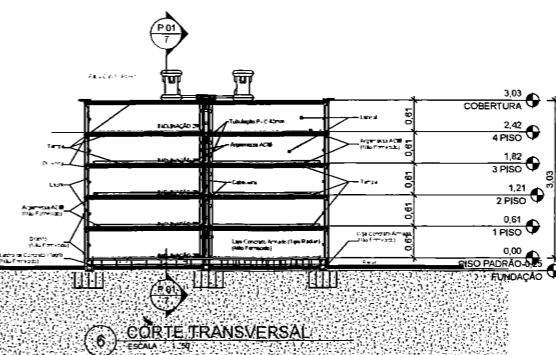
CORTE LONGITUDINAL
ESCALA 1:50



(3D)
ESCALA



FACHADA LATERAL
ESCALA 1:50



CORTE TRANSVERSAL
ESCALA 1:50

 ADM: Constantino Orsolin Gilberto César	CEMITÉRIO PÚBLICO MUNICIPAL - BLOCO GAVETAS - 84 unidades - Rua São João	
	- Planta Baixa, Cortes, Fachadas e Perspectivas -	
PREFEITURA MUNICIPAL DE CANELA	Proprietário Município de Canela	PRANCHA ARQUITETÔNICA 02/03
	Projeto Arq. Carina R. Boeira Rizzo CAUBR A42978-3	
Execução	Data ABRIL/2020	Escala 1:50
Telefone: 54 3282 4077 Rua Dona Carolina, n. 435	Área 103,82m ²	Desenho CARINA