

DEVERÃO SER PROVIDENCIADOS 02 (Dois) CAMARINS EM OCTANORM ou ALVENARIA NESSAS MINIMAS DIMENSÕES:
TODOS OS CAMARINS DEVERÃO POSSUIR BANHEIRO PRIVADO (QUIMICO ou ALVENARIA)

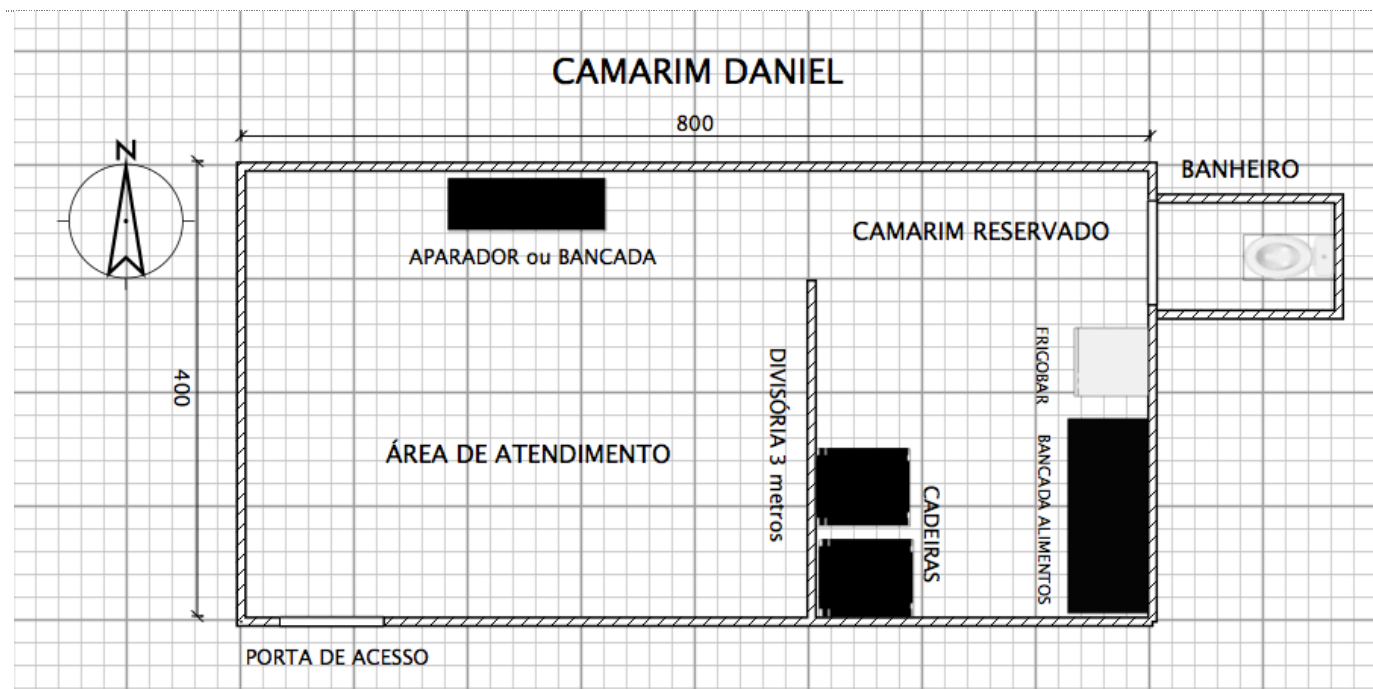
CAMARIM 1	ARTISTA	4 X 8 metros ou 50 m ²	ESTE DEVERÁ POSSUIR UMA DIVISÓRIA (Conforme Planta abaixo)
CAMARIM 2	BANDA + PRODUÇÃO	4 X 8 metros ou 50 m ²	CONFORME PLANTA ANEXO

ARTISTA

06 PESSOAS

4 X 8 metros (Octanorm) ou 50 m² no mínimo

ESTE CAMARIM DEVERÁ POSSUIR AS DIMENSÕES MINIMAS DE 04 METROS X 08 METROS (em Octanorm) (ou 50 m² em ALVENARIA),
COM 01 PORTA DE ACESSO E **BANHEIRO QUIMICO** POSICIONADO EXTERNAMENTE A ESTE CAMARIM,



MOBÍLIA, ACESSÓRIOS, DECORAÇÃO E INSTRUÇÕES

01	BANHEIRO QUIMICO OU CONSTRUÍDO EXCLUSIVO DO ARTISTA – POSICIONADO FORA DO CAMARIM OU ACOPLADO NELE.	ESTES MÓVEIS DEVERÃO ESTAR EM BOAS CONDIÇÕES DE USO E LIMPOS, PODERÃO SER USADOS ADEREÇOS E DECORAÇÃO, COMO ALMOFADAS, PLANTAS, TECIDOS E ETC
01	SOFÁ PARA 2 OU 3 LUGARES	
01	MESA PARA ALIMENTOS	
01	ARARA PARA PENDURAR ROUPAS	
01	ESPELHO PARA CORPO INTEIRO	
DIV	PRATOS, COPOS DE VIDRO E TALHERES	TODAS AS SOLICITAÇÕES DEVERÃO ESTAR PROVIDENCIADAS PELA MANHÃ, DO DIA DO SHOW QUANDO NOSSA PRODUÇÃO FARÁ A VISTORIA DAS SOLICITAÇÕES NO CAMARIM
01	AR CONDICIONADO	
01	GELADEIRA OU FRIGOBAR	
02	ILUMINAÇÃO PARA TODO O CAMARIM (PAR LED)	
01	TAPETE ALÉM DO PISO DO CAMARIM EM BOAS CONDIÇÕES E COMPLETAMENTE ACARPETADO	
03	DUZIAS DE ROSAS VERMELHAS	

OBSERVAÇÃO: AS ROSAS VERMELHAS SOLICITADAS, NÃO SERÃO UTILIZADAS PARA DECORAÇÃO DO CAMARIM OU OUTRO FIM, E SIM, SERÃO UTILIZADAS PELO CANTOR DANIEL NO PALCO, PARA SEREM ENTREGUES AO PÚBLICO, NO FINAL DA APRESENTAÇÃO

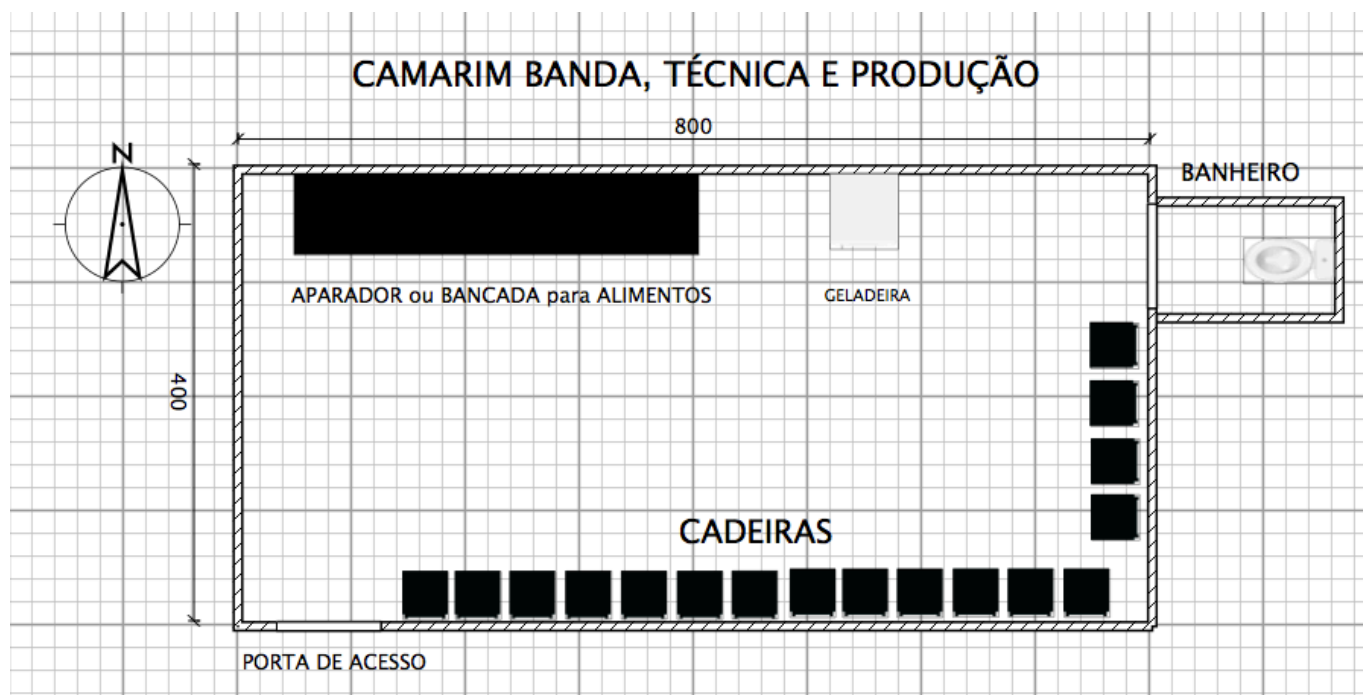
PRODUTOS E ALIMENTOS PARA SEREM ABASTECIDOS

01	BANDEJA DE SALGADOS DIVERSOS (AQUECIDOS)
DIV	FRUTAS DA ÉPOCA (Diversas) PRINCIPALMENTE MAÇAS
12	REFRIGERANTES (Coca Cola, Coca Cola Zero, Guaraná)
05	GATORADE
01	GARRAFA TÉRMICA DE CAFÉ + ADOÇANTE E AÇÚCAR (a parte)
01	GARRAFA TÉRMICA DE CHOCOLATE QUENTE
06	ENERGÉTICOS
02	CAIXAS – ÁGUA MINERAL GARRAFA – (Sem Gás) – Temperatura Natural

BANDA, TÉCNICA E PRODUÇÃO

27 PESSOAS

4 X 8 metros (Octanorm) ou 50 m² no mínimo



MOBÍLIA, ACESSÓRIOS, DECORAÇÃO E INSTRUÇÕES

01	BANHEIRO QUIMICO OU CONSTRUÍDO PARA A EQUIPE – POSICIONADO FORA DO CAMARIM OU ACOPLADO NELE.	
01	MESA PARA ALIMENTOS	
DIVERSOS	CADEIRAS	ESTES MÓVEIS DEVERÃO ESTAR EM BOAS CONDIÇÕES DE USO E LIMPOS, PODERÃO SER USADOS ADEREÇOS E DECORAÇÃO, COMO ALMOFADAS, PLANTAS, TECIDOS E ETC
01	ESPELHO PARA CORPO INTEIRO	
DIVERSOS	PRATOS, COPOS E TALHERES	
01	AR CONDICIONADO	TODAS AS SOLICITAÇÕES DEVERÃO ESTAR PROVIDENCIADAS PELA MANHÃ, DO DIA DO SHOW QUANDO NOSSA PRODUÇÃO FARÁ A VISTORIA DAS SOLICITAÇÕES NO CAMARIM
01	GELADEIRA OU FRIGOBAR	
01	TOMADAS DE 220 WATTS	

SUGESTÃO PARA ABASTECIMENTO DOS CAMARINS

FRUTAS DIVERSAS

SALGADOS DIVERSOS AQUECIDOS OU COM FORNO PARA AQUECIMENTO

LANCHES FRIOS (Sem Alface e Tomate) (A CRITÉRIO DO FORNECEDOR)

CALDOS QUENTES (Inverno)

PIZZAS (Pratos e Talheres)

TOSTEX ELETRICO PARA AQUECIMENTO DOS LANCHES

10 (DEZ) CAIXAS DE ÁGUA MINERAL (GARRAFA),

REFRIGERANTES DIVERSOS

03 (Três) GARRAFAS TÉRMICAS DE CAFÉ (Adoçado)

O CAMARIM DEVERÁ POSSUIR BANHEIRO, MESA, CADEIRAS, COPOS E TALHERES

A COLOCAÇÃO DE OUTROS PRODUTOS, ALÉM DESTES CITADOS ACIMA E SUA QUANTIDADE FICARÁ A CRITÉRIO DOS FORNECEDORES. LEMBRANDO QUE A QUANTIDADE DO SOLICITADO DEVERÁ ATENDER UM NUMERO DE 28 (Vinte e Oito) PESSOAS